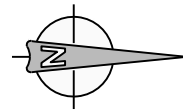


Legenda strutture tecniche

Cod.	Descr.	T
M5	PORTA LEGNO	T
Z2	C - Angolo a tra pareti	-
W1	S 170X200-50	T
W8	175X190	T
W2	PORTA SS 170X300	T
W3	270X200	T
W4	PORTA S 280X320	T
W5	170X240	T
W6	175X190	T
W7	PORTA S 170X300	T
M0	Struttura non disperdente	-
M1	MURO 460	T
M2	MURO 460 VS INTERCAPEDINE	U
M3	MURO 460 INTERRATO	G
M4	MURO 150 VS CT	U
-	Struttura non disperdente	-



SERVIZIO DI AUDIT E DIAGNOSI ENERGETICHE RELATIVE AGLI EDIFICI SCOLASTICI DI PROPRIETA' DEL COMUNE DI GENOVA

Committente

ATI

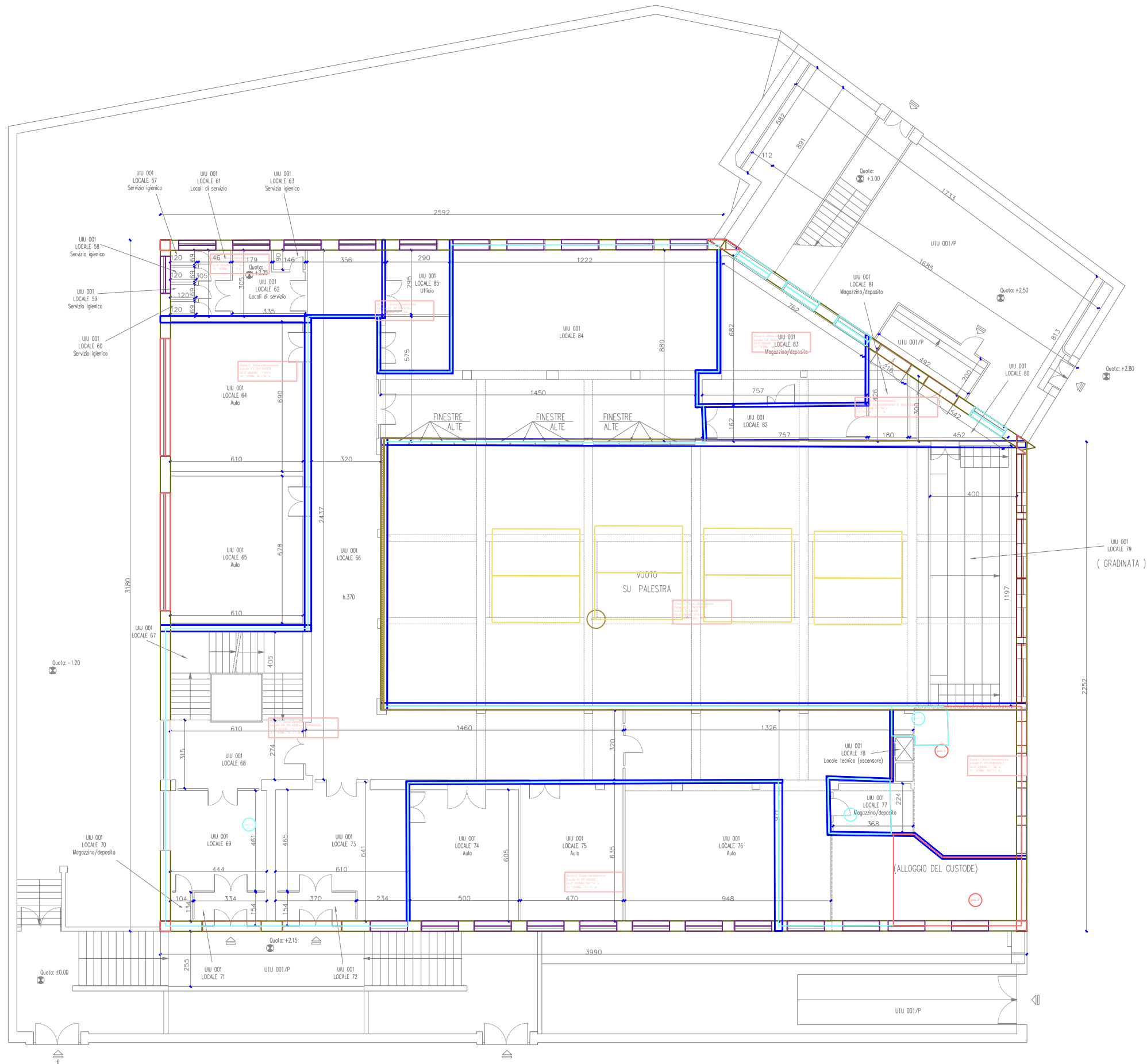
LOTTO 8

COMUNE DI GENOVA



E169 - SCUOLA ELEMENTARE DIAZ.  
SCUOLA COMUNALE INFANZIA S.PIETRO  
E SCUOLA MEDIA DORIA-PASCOLI  
ALLEGATO B

2. INVOLUCRO EDILIZIO - PIANO INTERRATO  
scala 1:200



Legenda strutture termiche		
Cod.	Descr.	T
M5	PORTA LEGNO	T
PO	Struttura non disperdente	T
P2	PAVIMENTO VS LANC	T
Z2	C - Angolo a tra pareti	T
S1	SOFFITTO PO	T
W9	PO 170X240	T
W11	270X240	T
W12	PO 130X200	T
W13	PO 180X120	T
W14	2Pb 270X240	T
W15	4Pb 540X240	T
W22	LUCERNARIO	T
M0	Struttura non disperdente	T
M1	MURO 400	T
-	Struttura non disperdente	T

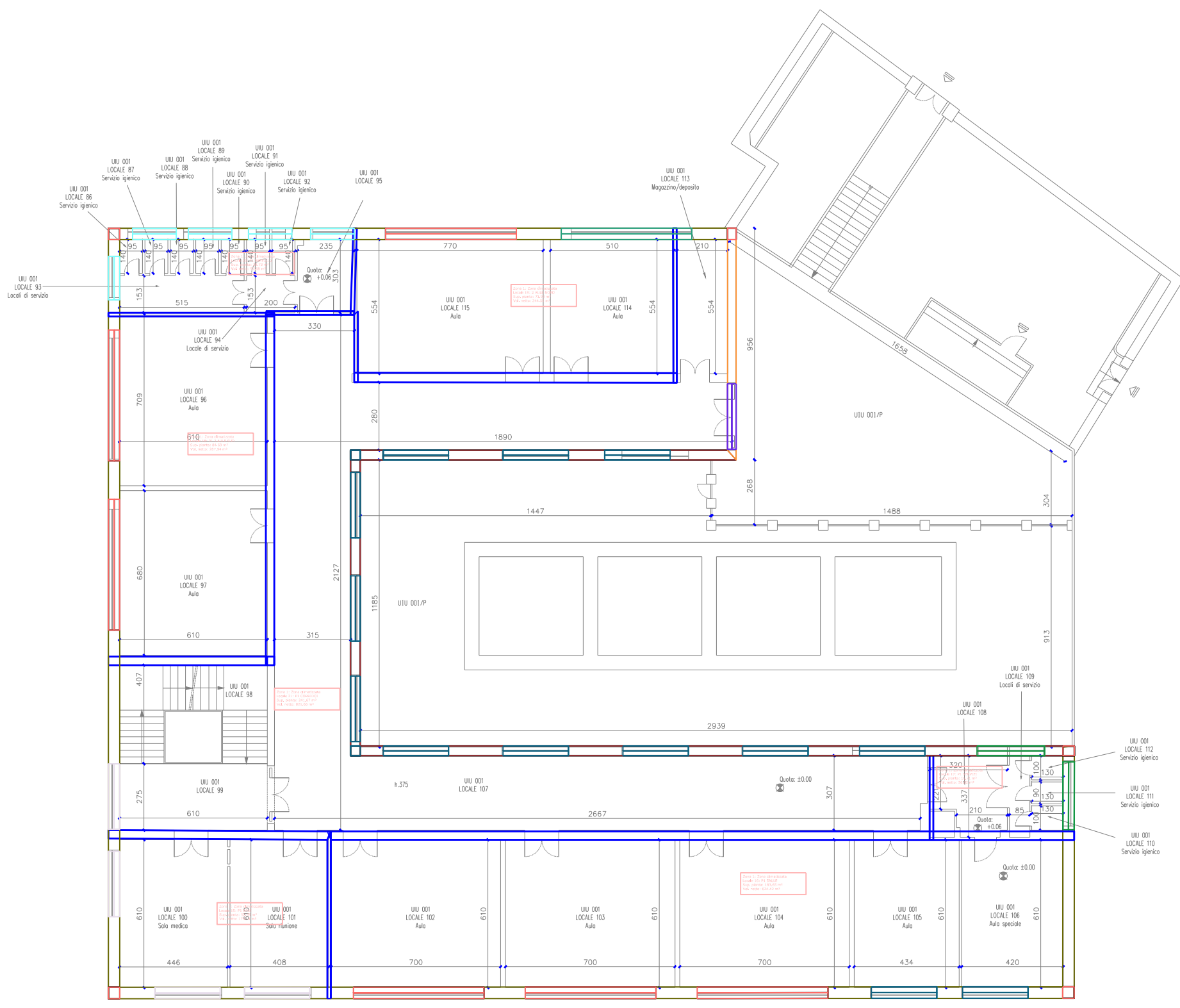
SERVIZIO DI AUDIT E DIAGNOSI ENERGETICHE RELATIVE AGLI EDIFICI SCOLASTICI DI PROPRIETA' DEL COMUNE DI GENOVA

Committente ATI

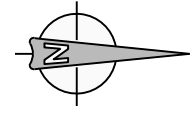
LOTTO 8  
COMUNE DI  
GENOVA



E169 - SCUOLA ELEMENTARE DIAZ.  
SCUOLA COMUNALE INFANZIA S.PIETRO  
E SCUOLA MEDIA DORIA-PASCOLI  
ALLEGATO B  
2. INVOLUCRO EDILIZIO - PIANO TERRA  
scala 1:200



Legenda strutture termiche	
Cod.	Descr.
Z2	C - Angolo s tra pareti
Z3	C - Angolo r tra pareti
W13	PD 180X120
W14	2Fb 270X240
W15	4Fb 540X240
W16	2Fb BASSE 270X140
W17	4Fb LEGNO VS 540X240
W19	FW2 LEGNO VS 280X140
W20	PORTA 270X310
M0	Struttura non disperdente
M1	MURO 460
M6	MURO 400
M7	MURO 350
-	Struttura non disperdente



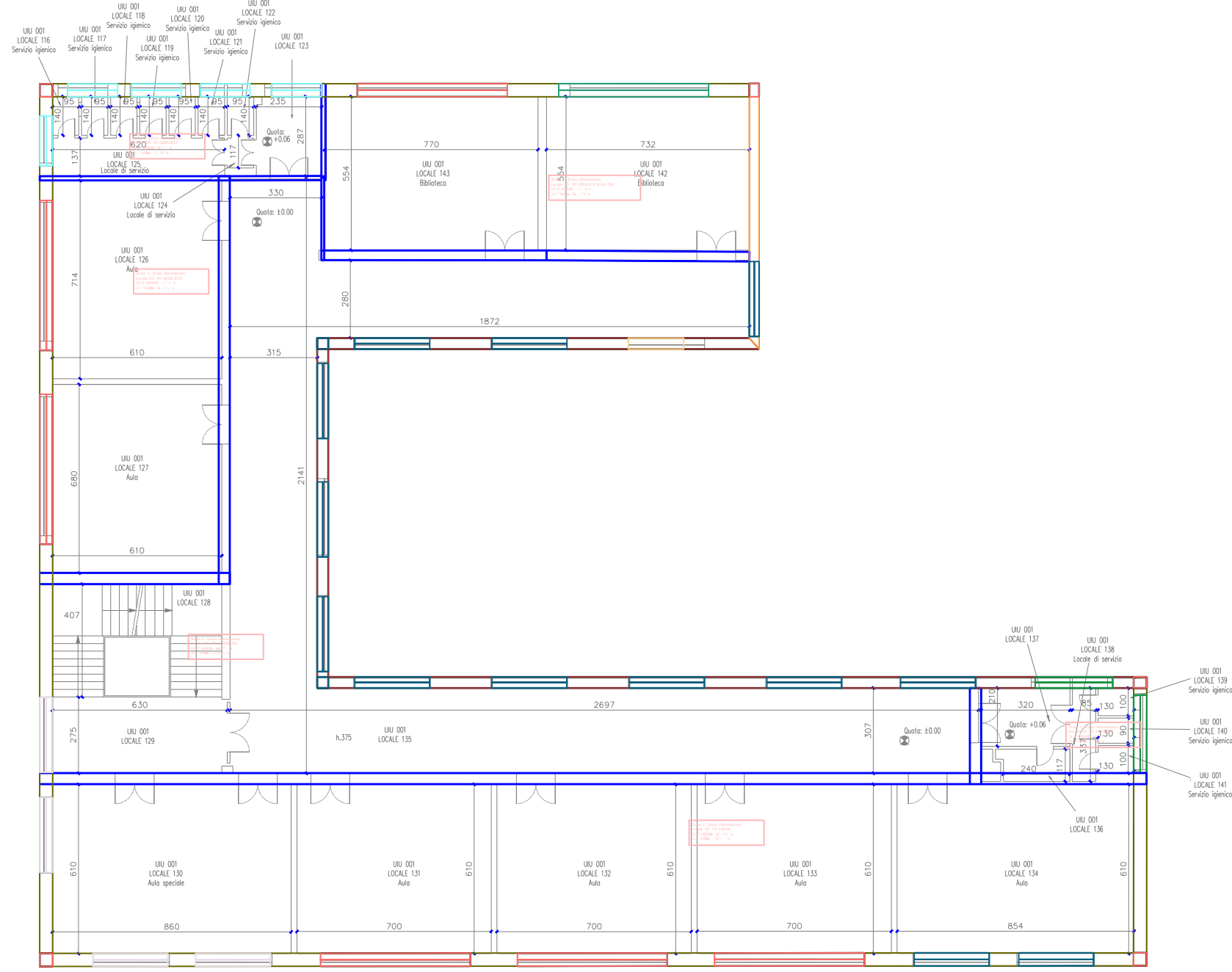
SERVIZIO DI AUDIT E DIAGNOSI ENERGETICHE RELATIVE AGLI EDIFICI SCOLASTICI DI PROPRIETA' DEL COMUNE DI GENOVA

LOTTO 8  
COMUNE DI GENOVA

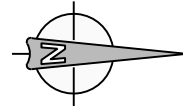
Comittente ATI  
energynet  
Mandataria



E169 - SCUOLA ELEMENTARE DIAZ.  
SCUOLA COMUNALE INFANZIA S.PIETRO  
E SCUOLA MEDIA DORIA-PASCOLI  
ALLEGATO B  
2. INVOLUCRO EDILIZIO - PIANO PRIMO  
scala 1:200



Legenda strutture termiche	
Cod.	Descr.
M8	REI
Z2	C - Angolo s tra pareti
Z3	C - Angolo r tra pareti
W13	PO 180X120
W14	2Fb 270X240
W15	4Fb 540X240
W16	2Fb BASSE 270X140
W17	4Fb LEGNO VS 540X240
W19	FW2 LEGNO VS 280X140
M0	Struttura non disperdente
M1	MURO 460
M6	MURO 400
M7	MURO 350
-	Struttura non disperdente



SERVIZIO DI AUDIT E DIAGNOSI ENERGETICHE RELATIVE AGLI EDIFICI SCOLASTICI DI PROPRIETA' DEL COMUNE DI GENOVA

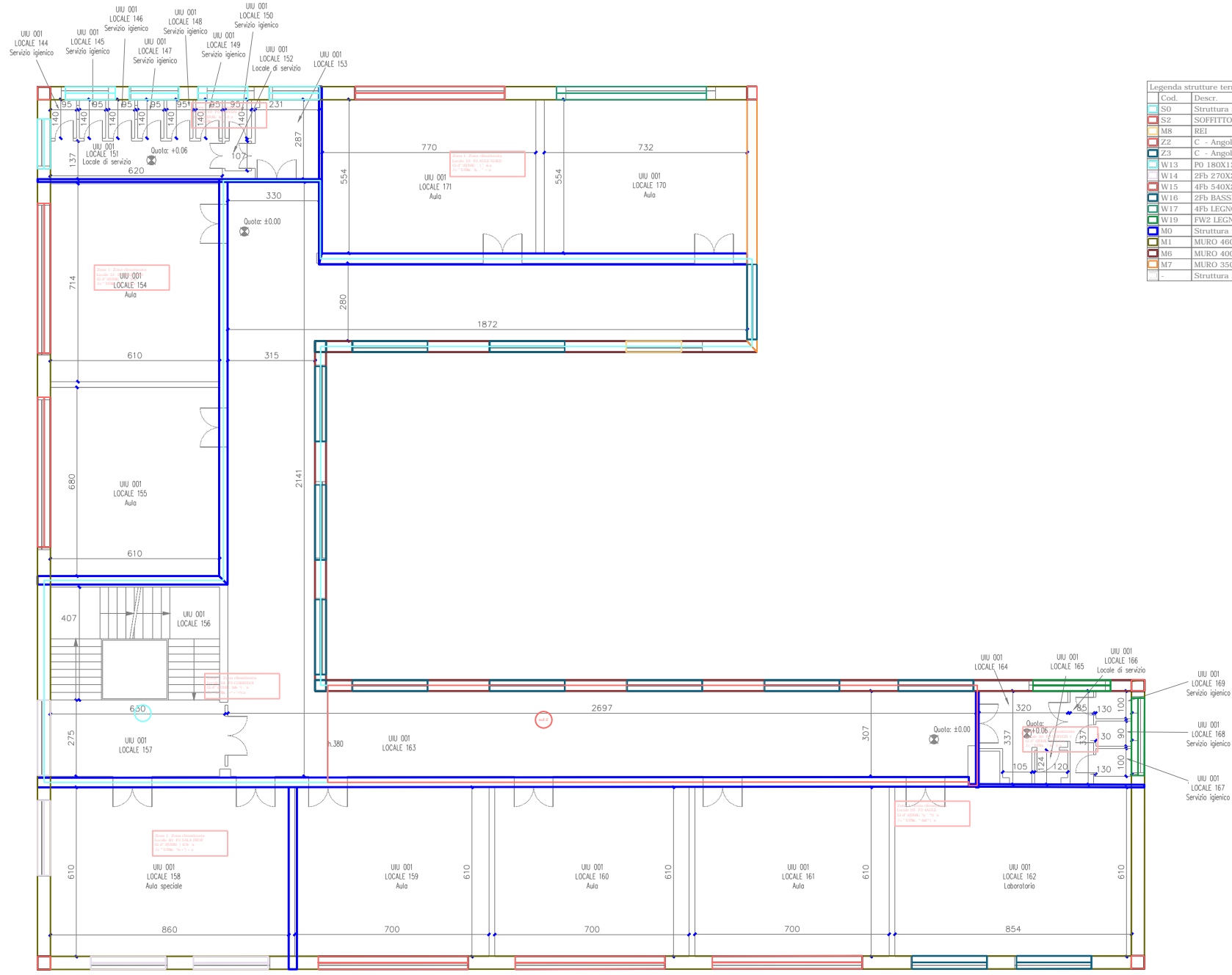
LOTTO 8

Committente ATI  
COMUNE DI GENOVA



E169 - SCUOLA ELEMENTARE DIAZ.  
SCUOLA COMUNALE INFANZIA S.PIETRO  
E SCUOLA MEDIA DORIA-PASCOLI  
ALLEGATO B

2. INVOLUCRO EDILIZIO - PIANO SECONDO  
scala 1:200



Legenda strutture termiche	
Cod.	Descr.
S0	Struttura non disperdente
S2	SOFFITTO P3 E 4
M8	REI
Z2	C - Angolo s tra pareti
Z3	C - Angolo r tra pareti
W13	FO 180X120
W14	2Fb 270X240
W15	4Fb 540X240
W16	2Fb BASSE 270X140
W17	4Fb LEGNO VS 540X240
W19	FW2 LEGNO VS 280X140
M0	Struttura non disperdente
M1	MURO 400
M6	MURO 400
M7	MURO 350
-	Struttura non disperdente

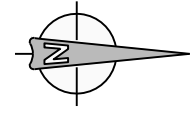
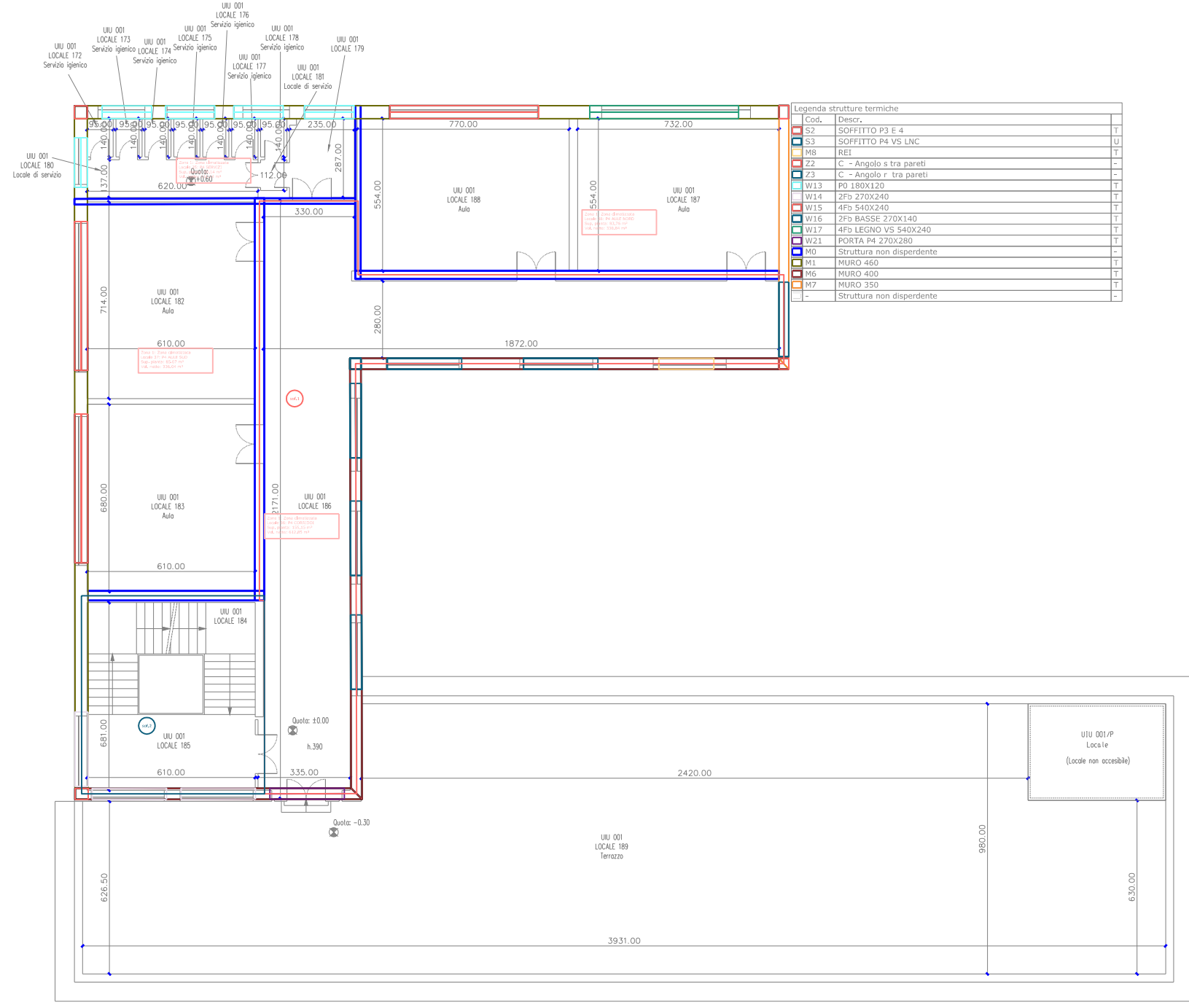
SERVIZIO DI AUDIT E DIAGNOSI ENERGETICHE RELATIVE AGLI EDIFICI SCOLASTICI DI PROPRIETA' DEL COMUNE DI GENOVA

LOTTO 8  
Committente  
COMUNE DI  
GENOVA

ATI  
**energynet**  
Mandataria

**more**  
energy  
Integrated Engineering

E169 - SCUOLA ELEMENTARE DIAZ.  
SCUOLA COMUNALE INFANZIA S.PIETRO  
E SCUOLA MEDIA DORIA-PASCOLI  
ALLEGATO B  
2. INVOLUCRO EDILIZIO - PIANO TERZO  
scala 1:200



SERVIZIO DI AUDIT E DIAGNOSI ENERGETICHE RELATIVE AGLI EDIFICI SCOLASTICI DI PROPRIETA' DEL COMUNE DI GENOVA

LOTTO 8  
 Committente  
 COMUNE DI  
 GENOVA



E169 - SCUOLA ELEMENTARE DIAZ.  
 SCUOLA COMUNALE INFANZIA S.PIETRO  
 E SCUOLA MEDIA DORIA-PASCOLI  
 ALLEGATO B  
 2. INVOLUCRO EDILIZIO - PIANO QUARTO  
 scala 1:200